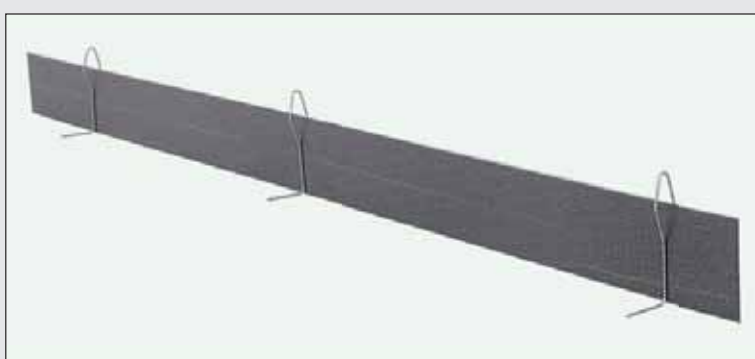


# Tôle d'étanchéité VB

Tôles d'étanchéité testées pour des édifices imperméables à l'eau



Les techniques d'étanchéité sont soumises à des exigences très élevées lors de l'étanchement de joints de reprise de bétonnage. Les tôles d'étanchéité entièrement revêtues « Tôle d'étanchéité VB » assurent une étanchéité fiable et durable des joints de reprise de bétonnage aux eaux hors et sous pression.



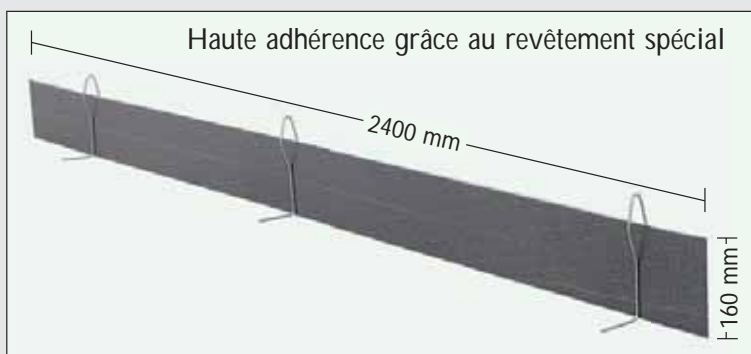
Bandes de tôle d'étanchéité VB revêtues entièrement des deux côtés

**Étanche jusqu'à une colonne d'eau de 50 m**

# Tôle d'étanchéité VB

## Description produit

- La tôle d'étanchéité VB en acier galvanisé est dotée, des deux côtés, d'un revêtement spécial sur toute la surface.
- Longueur d'élément 2 400 mm  
Largeur 160 mm  
Épaisseur totale 1,8 mm



Pose avec étrier de fixation

## Fonction

- Le revêtement spécial crée une adhérence très élevée entre le béton et le couvre-joint métallique
- Étanchéité testée jusqu'à une colonne d'eau de 50 m
- Appropriée aux zones immergées ou non
- Grande étanchéité aux eaux sous et hors pression
- Pour l'étanchéité des joints de construction base/mur, base/base et mur/mur



## Livraison

- La tôle d'étanchéité VB est livrée avec le matériel de pose et de fixation. Sa solide caisse en bois garantit une livraison sûre.



Palette de 12 caisses



## Montage

- Le montage de la tôle d'étanchéité VB est rapide et facile. Quelques accessoires suffisent à garantir une pose fiable.

1. Enlever la moitié du papier en silicone divisé en deux au milieu (moitié du bas).
2. Poser la tôle d'étanchéité VB sur l'armature supérieure en la centrant par rapport au mur montant.
3. Placer les étriers de fixation sur la tôle et les fixer à l'armature avec un fil d'attache.
4. Recouvrir de 5 cm les éléments individuels au niveau des joints et protéger cette zone avec des goupilles de sécurité.
5. Plier simplement la tôle dans la zone d'angle selon l'angle souhaité.
6. Enlever les restes de papier en silicone après le bétonnage de la base et avant la mise en place du coffrage mural.
7. Profondeur engagée dans le béton d'au moins 3 cm.
8. Le papier en silicone coupé en deux permet de ne pas salir la partie supérieure de la tôle par des éclaboussures de béton lors du bétonnage de la base et de conserver son adhérence élevée.



Avant le bétonnage, retirer le papier en silicone inférieur.



Montage avec étrier de pose sur l'armature




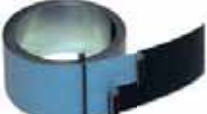







Recouvrement avec des goupilles de sécurité



Intégration fiable dans le béton, au max. la moitié de la largeur de la tôle

## Liste de la gamme des produits

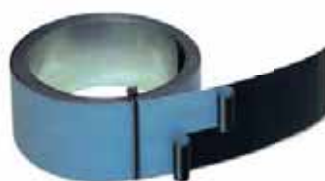
N° d'art.	Article	Emballage
070450	 <b>Tôle d'étanchéité VB</b> Dim. 2 400 x 160 x 1,8 mm entièrement revêtue des deux côtés 55 goupilles de sécurité et 150 étriers de fixation incl.	50 unités/carton Palette de 12 caisses
070452	 <b>Tôle d'étanchéité VB</b> Dim. 2 000 x 160 x 1,8 mm entièrement revêtue des deux côtés 55 goupilles de sécurité et 150 étriers de fixation incl.	50 unités/caisse Palette de 12 caisses
070455	 <b>Tôle d'étanchéité 80</b> entièrement revêtue des deux côtés, dim. 2 400 x 80 x 1,8 mm avec 55 goupilles de sécurité	50 unités/caisse
070462	 <b>Rouleau de tôle d'étanchéité 240 VB2</b> Couvre-joint entièrement revêtu des deux côtés Largeur 240 mm, longueur de rouleau 20 m 30 étriers oméga de fixation + 4 goupilles de sécurité incl.	Palette : 24 cartons
070461	 <b>Rouleau de tôle d'étanchéité 160 VB2</b> Couvre-joint entièrement revêtu des deux côtés Largeur 160 mm, longueur de rouleau 20 m 30 étriers oméga de fixation + 2 goupilles de sécurité incl.	Palette : 36 cartons
070460	 <b>Rouleau de tôle d'étanchéité 160 VB1</b> Couvre-joint entièrement revêtu d'un côté Largeur 160 mm, longueur de rouleau 20 m 30 étriers oméga de fixation + 2 goupilles de sécurité incl.	Palette : 36 cartons
070463	 <b>Rouleau de tôle d'étanchéité 120 VB1</b> Largeur 120 mm, longueur de rouleau 20 m 30 étriers oméga de fixation + 2 goupilles de sécurité incl.	Palette : 48 cartons
070415		<b>Étrier oméga</b> Haut. couvre-joint métallique 80 – 130 mm
070420		<b>de fixation</b> Haut. couvre-joint métallique 100 – 210 mm
070421		Haut. couvre-joint métallique 100 – 210 mm
070422		Haut. couvre-joint métallique 211 – 330 mm
070410	 <b>Goupille</b> pour sécuriser les raccords des éléments	55 unités/sachet

## Autres techniques d'étanchéité

### Jointts gonflants à la bentonite



### Couvre-joints métalliques



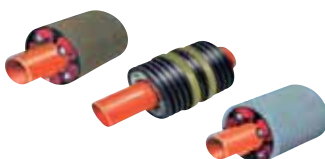
### Tuyaux d'injection



### Colliers muraux



### Tubes fourreaux ECCO • WELLO • FASO



### Métal déployé



[www.Mastertec.eu](http://www.Mastertec.eu)