

MASTERSTOP Bentonitquellband für die Abdichtung von Arbeitsfugen



MASTERSTOP Bentonitquellband zur sicheren Abdichtung von Arbeitsfugen sowie von Durchdringungen, in Betonbauwerken, gegen das Eindringen von Wasser. Durch das Aufquellen und den beim Quellvorgang entstehenden Quelldruck wird ein Eindringen des Wassers verhindert.



MASTERSTOP Bentonitquellband

MASTERSTOP Bentonitquellbänder sind in Wasser quellfähige Dichtungen. Sie bestehen aus fein vermahlenem, hochquellfähigem Tonmineral (Natrium-Bentonit), eingebettet, als Bindemittel, in eine Matrix aus nicht vulkanisiertem Kautschuk.

Technische Angaben:



Profil:	25 x 20 mm
Artikelnummer:	010010 / 010011
Chemische Basis:	Natriumbentonit
Farbe:	schwarz (Art.-Nr.: 010011) grün (Art.-Nr.: 010010)
Oberfläche:	glatt
Konsistenz:	plastisch
Rohdichte:	1,52 g/cm ³ (DIN EN ISO 1183-1)
Gewicht:	22,80 kg/Karton

Constri AG
Feldstrasse 20
Postfach 58
CH-5107 Schinznach-Dorf
Switzerland

Telefon +41 +56 463 60 63
Fax +41 +56 463 60 67
E-Mail baumaterial@constri.ch
www.constri.ch

constri

Volumenvergrößerung:	bis 240 % , in Normalwasser (PH 7) bis 120 % , in stark betonangreifenden Flüssigkeiten bis 220 % , in alkalischen Flüssigkeiten
Thermischer Anwendungsbereich:	ca. -30° C bis +90° C
Prüfzeugnis / Zulassungen:	ETA – 16 / 0735 Allgemeines bauaufsichtliches Prüfzeugnis (AbP), MFPA Leipzig Nr.: P-SAC 02 / 5.1 / 12-299
Druckwasserdichtigkeit:	bis max. 5 bar (50 m Wassersäule)
Wasserwechselzonen geeignet:	Ja
Entspricht:	Nutzungsklasse A für Beanspruchungs- klasse 1 u. 2 entspr. der WU-Richtlinie
Beständigkeiten:	z.B. Laugen allgemein Harnstoff Gülle u. Jauche Biogas Radon Tausalz Stoffe aus Gärung Stoffe aus Kompostierung Abwässer in Kläranlagen Weitere Beständigkeiten auf Anfrage
Verpackung:	Abmessung 25 x 20 mm Karton 30 m 6 Rollen à 5 m 30 Kartons pro Palette
Lagerung:	In unbeschädigter und ungeöffneter Originalverpackung trocken und vor direktem Sonnenlicht geschützt lagern.
Entsorgung:	Kann unter Beachtung der örtlichen Abfallentsorgungsbestimmungen auf Hausmülldeponien oder Müllver- brennungsanlagen entsorgt werden.

Constri AG
Feldstrasse 20
Postfach 58
CH - 5107 Schinznach-Dorf
Switzerland

Telefon +41 +56 463 60 63
Fax +41 +56 463 60 67
E-Mail baumaterial@constri.ch
www.constri.ch

constri

Befestigungsmittel:

Quellbandkleber für Bentonitquellbänder
Art.-Nr.: 010050



Quellbandgitter für 25/20
Art.-Nr.: 010060



Nägel für manuelle Befestigung
Art.-Nr.: 010090



Nägel für Bolzensetzgerät
Art.-Nr.: 010080



Anwendung:

Die Abdichtung von Arbeits- und Anschlussfugen bei Betonbauwerken im Grundwasserbereich sind typische Anwendungen für das MASTERSTOP Bentonitquellband. Weiterhin alle Arten von Durchdringungen der Baustruktur in solchen Bereichen, die dauerhaft gegen Wasser abgedichtet werden sollen.

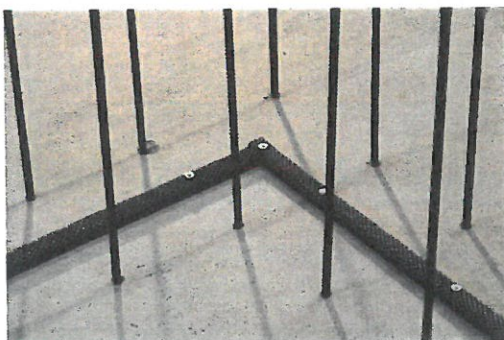
In Betonarbeitsfugen eingebaut, quellen diese Profile bei Kontakt mit Wasser auf und dichten dadurch die Fugenspalte dauerhaft ab. Durch den hohen Quelldruck des Bentonits dringt die quellende Masse auch in Schadstellen (Kiesnester, Risse) ein und verschließt solche Leckagen.

Die Quellprofile sind einfach, schnell und kostengünstig einzubauen und dabei verlässlich und dauerhaft dicht - auch bei hohem Wasserdruck! Die gefürchteten Fehler und Schäden der herkömmlichen Bauweise können erst gar nicht auftreten. Leckagen durch Umläufigkeit und schlecht verdichteten Beton im Fugenbereich entstehen nicht mehr.

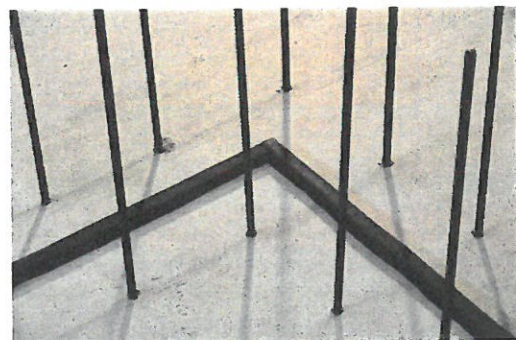
Einbau:



MASTERSTOP Bentonitquellband - Profile werden immer mittig in der Fuge und innerhalb der Bewehrung eingebaut. Dabei ist auf eine ausreichende Betonüberdeckung zu achten. Die Betonüberdeckung sollte mindestens 8 cm betragen. Der hohe Quelldruck des Bentonits kann sonst zu Schäden am Beton führen.



Befestigung mit Quellbandgitter

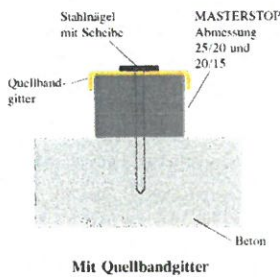


Befestigung mit Quellbandkleber

Stöße und Anschlüsse werden stumpf gestoßen und durch leichtes Klopfen oder Zusammendrücken homogen miteinander verbunden.

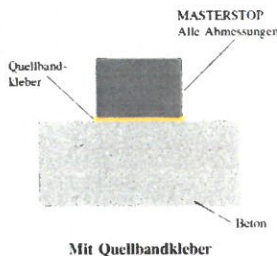
Befestigt werden die Profile entweder durch Aufkleben mit Quellbandkleber oder auch mechanisch durch Nageln oder mit weitmaschigen Gitterprofilen in U-Form.

Befestigungsmöglichkeiten:



mit Quellbandgitter:

Das Quellband in die richtige Lage ausrichten. Befestigungsgitter fest auf das Bentonitquellband aufdrücken. Mit den zugehörigen Nägeln entweder per Hand befestigen oder maschinell mit einem Bolzensetzgerät. Der Nagelabstand sollte in Längsrichtung des Quellbandes 20 cm nicht übersteigen.



mit Quellbandkleber:

Aus der handelsüblichen Kartusche eine Raupe von Quellbandkleber mittig in Längsrichtung des geplanten Quellbandverlaufs auf den aufbereiteten Untergrund aufbringen. Quellband in den Kleber satt eindrücken bis der Quellbandkleber auf beiden Seiten des Quellbandes austritt. Gebrauchsfest nach ca. 4-6 Std. (abhängig von der Witterung)

Die Betonoberfläche muss sauber, eben, grat- und fehlstellenfrei, frei von Schalöl und losen Bestandteilen sowie trocken sein.

Bei großer Rauhtiefe oder sehr unebenen Flächen ist es zweckmäßig mit der MASTER-Mastic Quellpaste als Ausgleich vorzuarbeiten.

Die Profile können dann in die noch nasse MASTER-Mastic Quellpaste eingelegt werden. So wird auf einfache Weise ein perfekter Formschluss erreicht. Hervorragend geeignet ist hierfür unsere MASTER-Mastic Quellpaste, eine Mischung aus Bentonit und einer Kautschuklösung. Aus handelsüblichen Kartuschen verarbeitet kann damit sehr einfach und gezielt eine Raupe beliebiger Dicke aus Bentonitmasse aufgespritzt werden, die nach dem Verteilen jede Unebenheit perfekt ausgleicht.

Das MASTERSTOP Bentonitquellband darf nur in trockenem Zustand bei trockener Witterung verarbeitet werden.

Die beschriebene Geometrie darf nicht verändert sein. In Ihrer Rechteckgeometrie veränderte, verschmutzte oder beschädigte Quellbänder dürfen nicht eingebaut werden!

Bereits gequollene Quellbänder dürfen nicht eingebaut werden!

Eingebaute und vor der Betonage gequollene Quellbänder müssen ausgetauscht werden!

Sicherheitsaspekt:

Das MASTERSTOP Bentonitquellband enthält keine gefährlichen Arbeitsstoffe und ist vollkommen unproblematisch bei der Handhabung und Verarbeitung. Es enthält nach unserem Wissensstand keine Inhaltsstoffe, die das Grundwasser schädigen oder beim Verarbeiter gesundheitliche Störungen bzw. Allergien auslösen können.

Trotzdem empfehlen wir, auf ausreichende Hygiene bei der Verarbeitung zu achten und grundsätzlich vor der Einnahme von Mahlzeiten die Hände zu waschen.

Im Brandfalle können durch in MASTERSTOP enthaltene Bindemittel Schwelgase entstehen, die gesundheitsschädlich und brennbar sind. Das Material ist aber selbstverlöschend und brennt nur bei ausreichend starkem Stützfeuer.

Grundlagen:

Alle Maße und Angaben in diesem Datenblatt entsprechen den Ergebnissen aus den durchgeführten Labortests.

Festgestellte Abweichungen zu den von uns in einer Laborumgebung ermittelten Werten sind aufgrund von nicht von uns beeinflussbaren Umweltbedingungen und Einsatzbedingungen möglich.

Die Daten in diesem Datenblatt sind nur für das von uns ausgelieferte Produkt gültig.

Die Produktdaten entsprechen nur den Vorgaben in Deutschland. Mögliche länderspezifische Abweichungen sind hier nicht berücksichtigt.

Rechtshinweise:

Die technische Information beschreibt den aktuellen Stand unseres Wissens über MASTERSTOP Bentonitquellband. Sie soll nur mögliche Anwender informieren. Da wir die vorgesehenen Anwendungen und Verarbeitungsbedingungen nicht kennen, obliegt es dem Anwender, das Produkt sorgfältig auf seine Eignung für die vorgesehenen Zwecke zu überprüfen. Wegen der unterschiedlichen Komponenten am Einsatzort und den dort vorliegenden Arbeitsbedingungen kann durch MASTERTEC keinerlei Gewährleistung für das Arbeitsergebnis übernommen werden. Eine Haftung, aus welchem Rechtsverhältnis auch immer, unabhängig von den hier getätigten Aussagen oder einer mündlichen Beratung, kann nur bei Vorliegen von Vorsatz oder grober Fahrlässigkeit in Betracht gezogen werden. Hierbei hat der Anwender nachzuweisen, dass er schriftlich, alle zur fachgerechten Beurteilung der Einbausituation notwendigen Informationen, rechtzeitig an MASTERTEC übermittelt hat. Notwendige Produktspezifikationen oder Weiterentwicklungen bleiben vorbehalten. MASTERTEC beabsichtigt nicht mit dieser Information fremde Rechte zu verletzen. Es gilt das jeweils neueste Datenblatt. Es gelten unsere jeweiligen Verkaufs- und Lieferbedingungen.

Stand 12-2016

