

Zulassungsstelle für Bauprodukte und Bauarten

Bautechnisches Prüfamt

Eine vom Bund und den Ländern
gemeinsam getragene Anstalt des öffentlichen Rechts



Europäische Technische Bewertung

ETA-16/0735
vom 13. September 2016

Allgemeiner Teil

Technische Bewertungsstelle, die die Europäische Technische Bewertung ausstellt

Deutsches Institut für Bautechnik

Handelsname des Bauprodukts

MASTERSTOP Bentonitquellband 25 x 20 mm
MASTERSTOP Bentonitquellband 20 x 15 mm
MASTERSTOP LONG TIME

Produktfamilie,
zu der das Bauprodukt gehört

Quellfugenband auf der Basis von Bentonit

Hersteller

Herstellungsbetrieb

Diese Europäische Technische Bewertung enthält

7 Seiten, davon 2 Anhänge, die fester Bestandteil dieser Bewertung sind.

Diese Europäische Technische Bewertung wird gemäß der Verordnung (EU) Nr. 305/2011 auf der Grundlage von

Europäisches Bewertungsdokument (EAD)
320008-00-0605 ausgestellt.

Die Europäische Technische Bewertung wird von der Technischen Bewertungsstelle in ihrer Amtssprache ausgestellt. Übersetzungen dieser Europäischen Technischen Bewertung in andere Sprachen müssen dem Original vollständig entsprechen und müssen als solche gekennzeichnet sein.

Diese Europäische Technische Bewertung darf, auch bei elektronischer Übermittlung, nur vollständig und ungekürzt wiedergegeben werden. Nur mit schriftlicher Zustimmung der ausstellenden Technischen Bewertungsstelle kann eine teilweise Wiedergabe erfolgen. Jede teilweise Wiedergabe ist als solche zu kennzeichnen.

Die ausstellende Technische Bewertungsstelle kann diese Europäische Technische Bewertung widerrufen, insbesondere nach Unterrichtung durch die Kommission gemäß Artikel 25 Absatz 3 der Verordnung (EU) Nr. 305/2011.

Besonderer Teil

1 Technische Beschreibung des Produkts

Das Quelfugenband "MASTERSTOP Bentonitquellband" besteht aus einer Mischung aus Natruimbentonit und Kautschuk. Es gibt die folgenden Produkttypen:

- MASTERSTOP Bentonitquellband in den Abmessungen Breite x Höhe: 25 mm x 20 mm oder 20 x 15 mm
- MASTERSTOP LONG TIME (Abmessungen: 25 mm x 20 mm), umhüllt mit einer sich im alkalischen Milieu des Beton auflösenden Schutzfolie

Das Produkt wird in Längen von bis zu 5 m in Rollen geliefert und bauseits auf die passende Länge zugeschnitten.

Zur Befestigung kann das Quelfugenband mit einem Klebstoff oder mit Nägeln und Gitter geliefert werden.

Anhang A zeigt die Prinzipien und die Leistungsdaten des Produktes sowie die unterschiedlichen Arten der Produkte.

2 Spezifizierung des Verwendungszwecks gemäß dem anwendbaren Europäischen Bewertungsdokument

Das Quelfugenband wird verwendet, um Arbeitsfugen in Konstruktionen aus Beton mit hohem Wassereindringwiderstand (wasserundurchlässiger Beton) gegen das Eindringen von drückendem und nichtdrückendem Wasser (z. B. Grundwasser) und Bodenfeuchte abzudichten.

Von den Leistungen in Abschnitt 3 kann nur ausgegangen werden, wenn das Quelfugenband entsprechend den Angaben und unter den Randbedingungen nach Anhang B verwendet wird.

Die Prüf- und Bewertungsmethoden, die dieser ETA zu Grunde liegen, führen zur Annahme einer Nutzungsdauer des Produkts von mindestens 50 Jahren. Die Angabe der Nutzungsdauer kann nicht als Garantie des Herstellers verstanden werden, sondern ist lediglich ein Hilfsmittel zur Auswahl des richtigen Produkts in Bezug auf die angenommene wirtschaftlich angemessene Nutzungsdauer des Bauwerks.

3 Leistung des Produkts und Angaben der Methoden ihrer Bewertung

3.1 Mechanische Festigkeit und Standsicherheit (Grundanforderung 1)

Nicht zutreffend

3.2 Brandschutz (Grundanforderung 2)

Wesentliches Merkmal	Leistung
Brandverhalten	siehe Anhang A1

3.3 Hygiene, Gesundheit und Umweltschutz (BWR 3)

Essential characteristic	Performance
Abmessungen	siehe Anhang A1
Wasserdichtheit im Einbauzustand	siehe Anhang A1
Quellverhalten in verschiedenen Flüssigkeiten zum Zeitpunkt der Anlieferung	siehe Anhang A1
Wiederholbarkeit des Quellvorgangs	siehe Anhang A1
Quelldruck	siehe Anhang A1

3.4 Sicherheit und Barrierefreiheit bei der Nutzung (Grundanforderung 4)

Nicht zutreffend

3.5 Schallschutz (Grundanforderung 5)

Nicht zutreffend

3.6 Energieeinsparung und Wärmeschutz (Grundanforderung 6)

Nicht zutreffend

3.7 Nachhaltige Nutzung der natürlichen Ressourcen (Grundanforderung 7)

Für die nachhaltige Nutzung der natürlichen Ressourcen wurde für dieses Produkt keine Leistung untersucht.

3.8 Allgemeine Aspekte

Die Dauerhaftigkeit und die Gebrauchstauglichkeit sind nur sichergestellt, wenn die besonderen Bestimmungen zum Verwendungszweck gemäß Anhang B und die Angaben aus den technischen Unterlagen des Herstellers eingehalten werden.

4 Angewandtes System zur Bewertung und Überprüfung der Leistungsbeständigkeit mit der Angabe der Rechtsgrundlage

Gemäß Entscheidung der Kommission vom 25. Januar 1999 (99/90/EC) (OJ L 29/38 vom 03.02.1999), geändert am 8. Januar 2001 (2001/586/EC) (OJ L 209/33 vom 02.08.2001) durch S. 12), gilt das System zur Bewertung und Überprüfung der Leistungsbeständigkeit (AVCP) (siehe Anhang V in Verbindung mit Artikel 65 Absatz 2 der Verordnung (EU) Nr. 305/2011) entsprechend der folgenden Tabelle.

Produkt	Verwendungszweck	Stufe oder Klasse	System
Quellfugenband	Zur Verwendung in Gebäuden	--	3
	Für Verwendungszwecke, die den Vorschriften für das Brandverhalten unterliegen	E	3

5 Für die Durchführung des Systems zur Bewertung und Überprüfung der Leistungsbeständigkeit erforderliche technische Einzelheiten gemäß anwendbarem Europäischen Bewertungsdokument

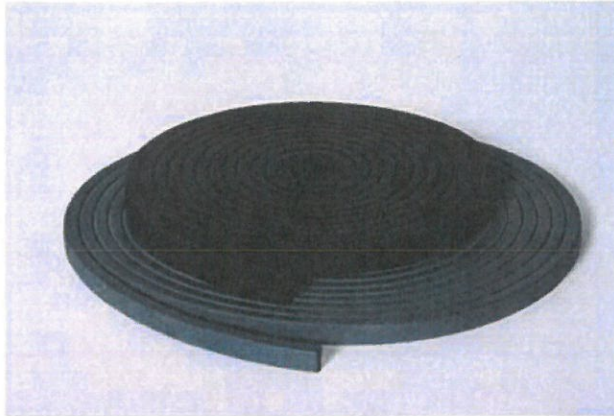
Technische Einzelheiten, die für die Durchführung des Systems zur Bewertung und Überprüfung der Leistungsbeständigkeit notwendig sind, sind Bestandteil des Kontrollplans, der beim Deutschen Institut für Bautechnik hinterlegt ist.

Ausgestellt in Berlin am 13. September 2016 vom Deutschen Institut für Bautechnik

Andreas Kummerow
i. V. Abteilungsleiter

Beglaubigt





MASTERSTOP Bentonitquellband xx/xx schwarz und grün

MASTERSTOP LONG TIME mit
Gitter zur Befestigung

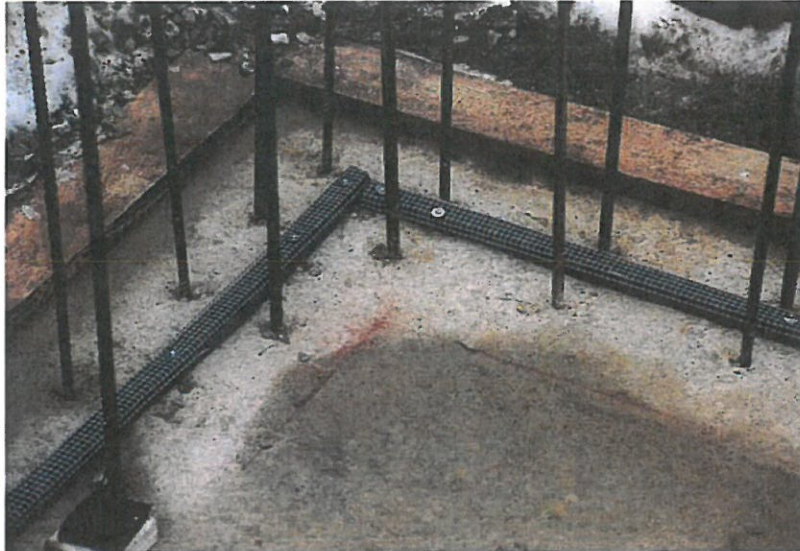
Leistung des Produktes:

Brandverhalten nach EN 13501-1	Klasse E
Abmessungen Typ: 20/15 mm Typ: 25/20 mm Typ: LONG TIME	20/15 mm 25/20 mm 25/20 mm
Wasserdichtheit im Einbauzustand: Typ 20/15 mm Typ 25/20 mm	Zulässiger Wasserdruck: bis zu 8 m bis zu 20 m
Quellverhalten in: Deionisiertem Wasser Alkalischer Lösung Flüssigkeit mit pH-Wert von 4.5 für MASTER STOP LONG TIME	16 Tage mit Zeitverzögerung bis zum Auflösen der Folie
Wiederholbarkeit des Quellvorgangs	wiederholbarer Quellvorgang in 9 bis 10 Tagen
Quelldruck	> 0,64 MPa

MASTERSTOP Bentonitquellband 25 x 20 mm, 20 x 15 mm
MASTERSTOP LONG TIME

Produkte und Leistungen des Produkts

Anhang A



Beispiel für den Einbau mit Gitter und Nägeln

Verarbeitung

Von den Leistungen des Quellfugenbands kann nur dann ausgegangen werden, wenn die Verarbeitung gemäß den in den technischen Unterlagen des Herstellers angegebenen Verarbeitungsanleitung, insbesondere unter Berücksichtigung folgender Punkte erfolgt:

- Verarbeitung durch entsprechend geschultes Personal
- Verarbeitung nur der Komponenten und Bauteile, die als zum Produkt gehörig gekennzeichnet sind
- Verarbeitung mit den erforderlichen Werkzeugen
- Überprüfung des Einbauortes bzw. der Fugenflanken auf Sauberkeit sowie richtige Vorbereitung

- Während Transport und Lagerung ist das Quellfugenband vor Wasser und Feuchtigkeit zu schützen.
- Das Quellfugenband ist in trockenem Zustand und bei trockenem Wetter einzubauen. MASTERSTOP LONG TIME ist zur Erhöhung der Beständigkeit gegen Witterungseinflüsse mit einer Schutzfolie umhüllt. Das Quellfugenband wird mit Schutzfolie eingebaut.
- Das Quellfugenband ist möglichst mittig in den Arbeitsfugen anzuordnen und muss vollständig von Beton umschlossen werden.
- Der Abstand zwischen Quellfugenband und Bauteilrand muss mindestens 80 mm betragen.
- Die Befestigung erfolgt durch vollflächiges Aufkleben oder mittels eines Gitters, dass im Abstand von 20 cm vernagelt wird. Die Enden des Quellfugenbandes werden stumpf gestoßen. Während der Betonage darf das Quellfugenband sich nicht verschieben und darf nicht aufschwimmen.

- Die Lage und die Lagesicherung sind während der Verarbeitung und am fertig eingebauten Quellfugenband zu überprüfen. Die Prüfergebnisse sind zu dokumentieren.

MASTERSTOP Bentonitquellband 25 x 20 mm, 20 x 15 mm
MASTERSTOP LONG TIME

Verwendungszweck
Besondere Bestimmungen

Anhang B